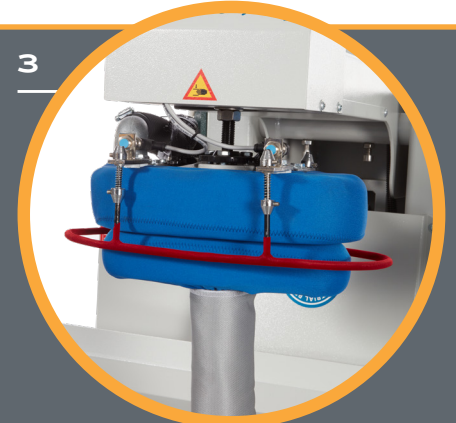
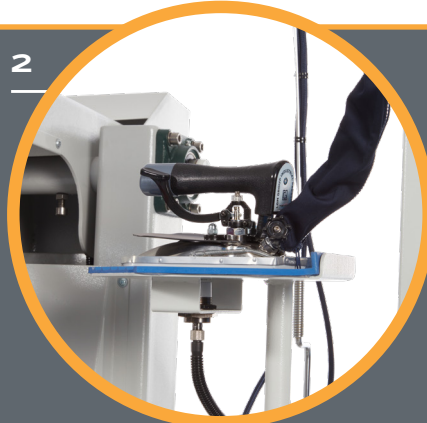
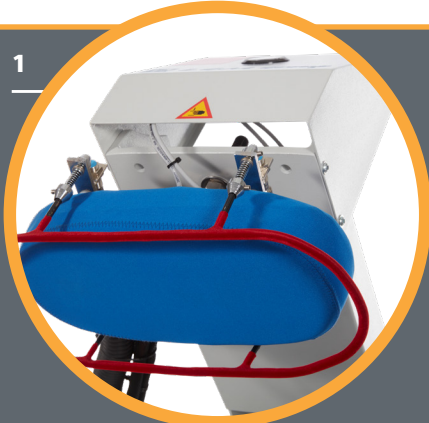
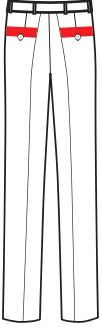




# LGM-200/P

MAKASLI SİSTEM PANTOLON ARKA CEP ÜTÜ PRESİ  
SCISSOR SYSTEM TROUSER BACK POCKET PRESS





## CONNECTIONS

Capacity of ironing per hour(approx.)	60-75
Steam	5-7,5 bar
Condensate max,	0,5 bar
Suction min.	120 mbar
Compressed air	6 bar
Blowing Ø=	10 mm
Voltage	230V / 0,20 kW

## DIMENSIONS

L x W x H cm (inches)	100x80x90
Weight kg (lbs)	85

## CONSUMPTION

Steam kg/H	8
Suction l/min.	1200
Compressed air l/min.	1
Blowing l/min.	-

## TEKNİK ÖZELLİKLER / TECHNICAL SPECIFICATIONS

- Bilgisayar (PLC) (7") kontrollü dokunmatik panel ile 150 farklı program.
- Uzaktan erişim ile (PLC) ekrana program yükleme.
- Uzaktan erişim ile arıza tespit.
- Wnc viewer uygulaması ile android / ios / bilgisayar üzerinden ekran görüntüleme, kullanımı, reçete girişi.
- 12 farklı dil desteği.
- Program kopyalama özelliği.
- Ütülenen işin adetini sayma özelliği.
- Kaplama malzemesi değişimi zaman uyarısı.
- Makina fonksiyonlarını ekrandan manuel kontrol edebilme özelliği.
- En son trendlere uygun tasarlanmış tam oturan kalıp yüzeyleri (CNC) işleme ile.
- Operatör güvenliği için emniyet çemberi.
- Lazer nokta işaretleyici ile kumaşların rahat ve hassas yerleştirilmesini mümkün kılar.
- Üst kalıpta kademeli programlanabilir vakum. (az veya çok)
- Çevre vakum özelliği.
- Üst kalıpta dikey hareket kabiliyeti.
- Üst kalıpta buhar verme. (az veya çok)
- Oransal basınç düzenlenmesi (0-6 bar) arası hassas basınç kontrolü.
- Mesafeli kalkış (0-100mm) arası.
- Zip- ziplama fonksiyonu (0-100mm) arası.
- Alt kalıp ek buharlama.
- Serpantinli alüminyum kalıplar ile enerji tasarrufu.
- Alt kalıpta sabit vakum ayrıca kademeli programlanabilir vakum. (az veya çok)
- Üst kalıpta buhar ve hava için orantılama tekniği.
- Alt kalıp üfleme.
- Aydınlatma ile (Led) daha iyi görüş alanı.
- Güvenlikli ütü koyma sehpası ve el ütüsü.
- Alt ve üst kalıpların izalasyonu ile enerji tasarrufu.
- Opsiyonel KD PLATE kaplama özelliği
- Pantolon demet koyma (isteğe bağlı)
- Computer (PLC) (7") aided touch panel with 150 different program.
- Remote access and ability to install programs on (PLC) display
- Remote access and failure detection.
- With Vnc viewer app screen view, screen use, prescription input via Android / IOS / computer.
- 12 different language support.
- Program copying feature.
- Ability to count the number of ironing pieces.
- Time alert in case of change in cover material.
- Manual control of machine functions from screen.
- Ability to machine (CNC) close fit mold surfaces according to new fashion trends.
- Safety circle for operator safety.
- The laser point marker makes it possible to place fabrics comfortably and precisely.
- Programmable gradual vacuum in then upper mold. (More or less)
- Surrounding vacuum feature.
- Vertical movement capability in the upper mold.
- Steaming in the upper mold. (more or less)
- Precise pressure control and proportional pressure setting (0-6bar)
- Distance control (0-100mm)
- Zip function (0-100mm).
- Extra steaming for the lower mold.
- Energy saving with aluminum molds with serpentine.
- Stationary vacuum in the lower mold and gradual programmable vacuum. (more or less)
- Proportional technique for steam and air in the upper mold.
- Blowing feature in the lower mold.
- Lighting (Led) for better visibility.
- Safe iron stand and hand ironing.
- Energy saving by isolation of upper and lower molds.
- Optional KD PLATE coating feature.
- Trouser bunch placement (optional)